

Aviso de Ciclón Tropical en el Océano Pacífico

No. Aviso: 18

Ciudad de México a 11 de Julio del 2017.

Emisión: 22:15h

Servicio Meteorológico Nacional, fuente oficial del Gobierno de México, emite el siguiente aviso:

Síntesis: TORMENTA TROPICAL "EUGENE"

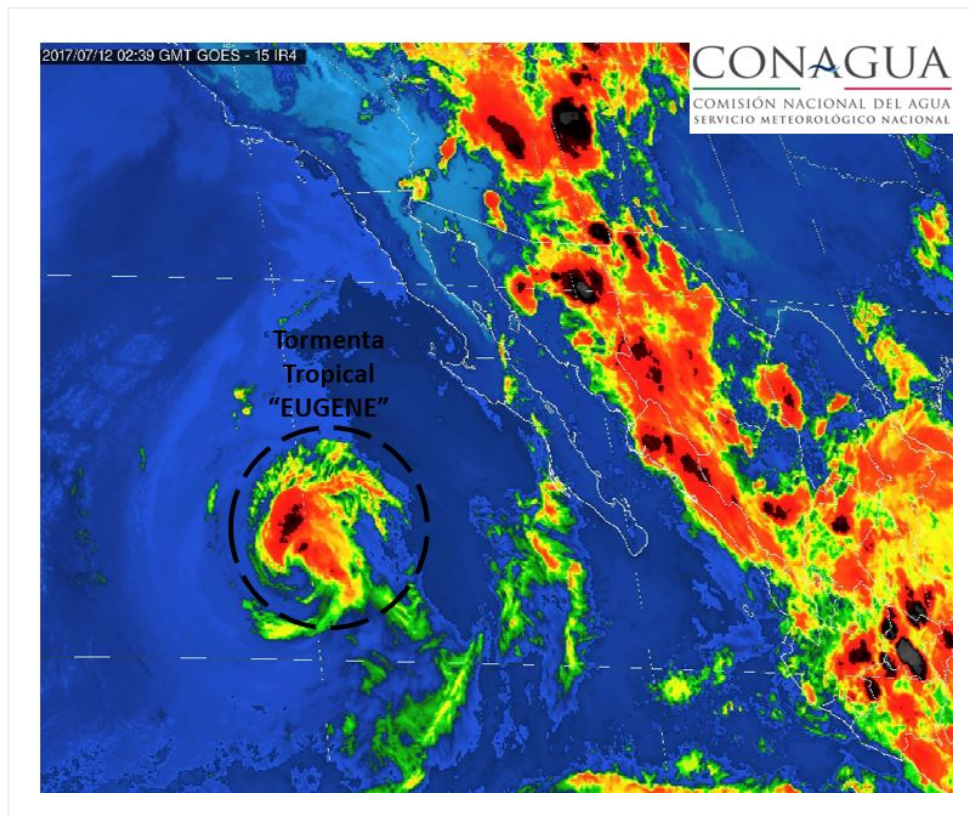


Imagen de satélite

Situación Actual:

Tormenta tropical "EUGENE" mantiene su desplazamiento hacia el noroeste, sin afectar costas mexicanas.

Condiciones Actuales		
Hora local (hora gmt)	22:00 (3:00 GMT del día 12 de julio)	
Ubicación del centro del ciclón	Latitud Norte:22.3°	Longitud Oeste: 120.5°
Distancia al lugar más cercano	820 km al suroeste de Punta Eugenia, BCS.	

Condiciones Actuales

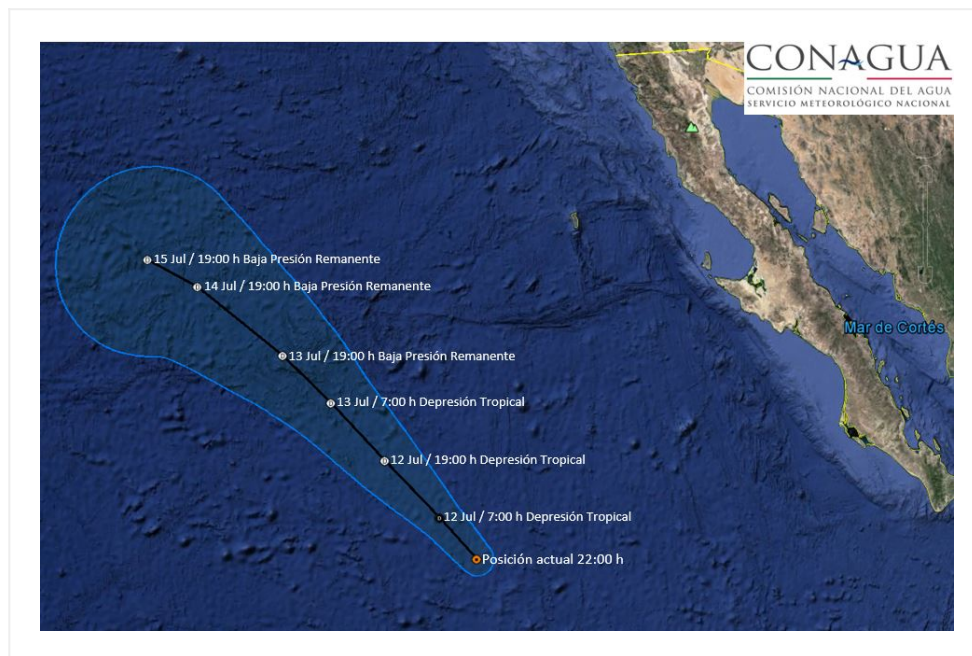
Desplazamiento actual:	Noroeste (320°) a 15 km/h		
Vientos máximos [km/h]:	Sostenidos: 75 km/h	Rachas: 95 km/h	
Presión mínima central [hpa]:	1004 hPa		
Comentarios adicionales	No afecta al país.		

Extensión en cuadrantes de radios de vientos y oleaje

Radio de vientos de 63 km/h	150 km NE	110 km SE	95 km SO	130 km NO
Oleaje 4 m	220 km NE	165 km SE	140 km SO	165 km NO

PRONÓSTICO VALIDO AL DÍA/HORA LOCAL TIEMPO CENTRO	LATITUD NORTE	LONG. OESTE	VIENTOS [Km/h]	CATEGORÍA	UBICACIÓN (en km)
12/07h	23.1	121.3	55/75	Depresión Tropical	820 km al suroeste de Punta Eugenia, BCS.

PRONÓSTICO VALIDO AL DÍA/HORA LOCAL TIEMPO CENTRO	LATITUD NORTE	LONG. OESTE	VIENTOS [Km/h]	CATEGORÍA	UBICACIÓN (en km)
12/19h	24.2	122.5	45/65	Depresión Tropical	850 km al oeste-suroeste de Punta Eugenia, BCS.
13/07h	25.3	123.7	45/65	Depresión Tropical	905 km al oeste-suroeste de Punta Eugenia, BCS.
13/19h	26.2	124.8	35/55	Baja Presión Remanente	985 km al oeste de Punta Eugenia, BCS.
14/19h	27.5	126.8	35/55	Baja Presión Remanente	1,095 km al oeste-suroeste de Ensenada, BC.
15/19h	28.0	128.0	30/35	Baja Presión Remanente	1,175 km al oeste-suroeste de Ensenada, BC.



Trayectoria pronóstico de la tormenta tropical "EUGENE"

Aviso No.	Fecha / Hora local CDT	Lat. Norte	Long. Oeste	Distancia más cercana (km)	Viento m ^í x. / rachas	Categoría	Avance
1	07 jul / 16:00	11.9	111.2	1,230 km al sur de Cabo San Lucas, B.C.S., y a 1,070 km al suroeste de Playa Perula, Jal.	65/85	Tormenta Tropical	Noroeste (310°) a 13 km/h

2	07 jul / 22:00	12.5	111.6	1,170 km al sur de Cabo San Lucas, B.C.S., y a 1,045 km al suroeste de Playa Perula, Jal	75/85	Tormenta Tropical	Noroeste (315°) a 15 km/h
3	08 jul / 4:00	12.9	112.1	1,135 km al sur-suroeste de Cabo San Lucas, B.C.S.	75/95	Tormenta Tropical	Noroeste (315°) a 15 km/h
04	08 jul / 10:00	13.6	112.8	A 1,080 km al sur-suroeste de Cabo San Lucas, B.C.S.	95/110	Tormenta Tropical	Noroeste (315°) a 15 km/h
05	08 jul / 16:00	13.7	113.4	A 625 km al sur-suroeste de Isla Socorro, Col. y a 1,085 km al sur-suroeste de Cabo San Lucas, BCS.	110/140	Tormenta Tropical	noroeste (320°) a 13 km/h
06	08 jul / 22:00	14.4	113.5	A 558 km al sur-suroeste de Isla Socorro, Col. y a 1,020 km al sur-suroeste de Cabo San Lucas, BCS.	130/155	Huracán categoría I	noroeste (320°) a 13 km/h
07	09 jul / 04:00	15.2	114.1	520 km al suroeste de Isla Socorro, Col. 960 km al sur-suroeste de Cabo San Lucas, BCS.	155/195	Huracán categoría II	Noroeste (325°) a 13 km/h
08	09 jul / 10:00	16.0	114.6	A 910 km al suroeste de Cabo San Lucas, B.C.S y a 500 km al suroeste de Isla Socorro, Col.	185/220	Huracán categoría III	Nor-noroeste (330°) a 17 km/h
09	09 jul / 16:00	16.7	115.3	890 km al suroeste de Cabo San Lucas, B.C.S.	185/220	Huracán categoría III	Noroeste (325°) a 19 km/h
10	09 jul / 22:00	17.6	115.9	540 km al oeste-suroeste de Isla Socorro, Col. y a 860 km al suroeste de Cabo San Lucas, BCS.	165/205	Huracán categoría II	noroeste (320°) a 19 km/h
11	10 jul / 4:00	18.1	116.5	592 km al oeste de Isla Socorro, Col. 865 km al suroeste de Cabo San Lucas, BCS.	155/195	Huracán categoría II	Noroeste (320°) a 19 km/h
12	10 jul / 10:00	18.7	117.2	A 890 km al oeste-suroeste de Cabo San Lucas, B.C.S., y a 660 km al oeste de Isla Socorro, Col.	140/165	Huracán categoría I	Noroeste (320°) a 17 km/h
13	10 jul / 16:00	19.4	117.8	905 km al oeste-suroeste de Cabo San Lucas, BCS.	120/150	Huracán categoría I	Noroeste (325°) a 17 km/h
14	10 jul / 22:00	20.2	118.2	900 km al sur-suroeste de Punta Eugenia, BCS.	110/140	Tormenta Tropical	Noroeste (325°) a 17 km/h
15	11 jul / 04:00	20.6	118.7	880 km al sur-suroeste de Punta Eugenia, BCS.	100/120	Tormenta Tropical	Noroeste (325°) a 15 km/h

16	11 jul / 10:00	21.3	119.6	855 km al sur-suroeste de Punta Eugenia, BCS., y a 860 km al suroeste de Punta Abreojos, BCS.	85/100	Tormenta Tropical	Noroeste (320°) a 17 km/h
17	11 jul / 16:00	21.7	120.0	840 km al suroeste de Punta Eugenia, BCS.	85/100	Tormenta Tropical	Noroeste (310°) a 15 km/h
18	11 jul / 22:00	22.3	120.5	820 km al suroeste de Punta Eugenia, BCS.	75/95	Tormenta Tropical	Noroeste (320°) a 15 km/h

EL SIGUIENTE AVISO SE EMITIRÁ A LAS 4:15 HRS TIEMPO DEL CENTRO O ANTES SI OCURREN CAMBIOS SIGNIFICATIVOS

Pronosticador: Libia González

Revisó: Oscar Montoya